

Montážní návod pro rohové magnety pod obklad TTile

Installation instructions for corner magnets under TTile tiles



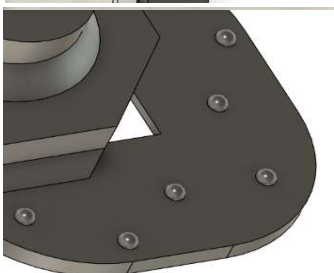
1. Před montáží rohových magnetů zarovnejte zdivo s výřezem v obkladu. V případě montáže odskoků musí být zdivo zahloubené pod obklad o 3mm.

1. Before installing the corner magnets, align the masonry with the cutout in the tile. In the case of installing the rebounds, the masonry must be recessed below the tile by 3mm.



2. Vyzkoušejte rohový magnet tzv. nasucho. Hrany rohového magnetu musí být zarovnané s výřezem v obkladu!

2. Test the corner magnet dry. The edges of the corner magnet must be aligned with the cutout in the tile!



3. Výstupky na spodní straně (u odskoků na horní straně) slouží k okamžité fixaci rohů. V případě menšího podlepení obkladu zbruste výstupky, ale jen do takové míry, aby byly rohy pevně fixované.

3. The protrusions on the bottom side (with the protrusions on the top side) are used for immediate fixation of the corners. In case of minor sticking of the tiles, grind the protrusions down, but only to such an extent that the corners are firmly fixed.

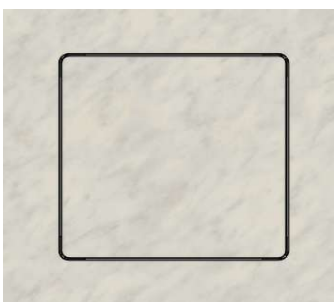


4. Aplikujte lepidlo do montážního prostoru mezi obklad a zdivo. Vložte rohy s magnetem a vyzkoušejte revizní dvířka, případně nastavte šrouby na požadovanou hloubku (u odskoků otáčejte magnetickou částí).

4. Apply adhesive to the installation space between the cladding and the masonry. Insert the corners with the magnet and test the inspection door, if necessary adjust the screws to the desired depth (in case of rebounds, turn the magnetic part).

5. Sejměte magnety z rohů a nalepte je na tenkou vrstvu lepidla na revizní dvířka a pevně je přitlačte! Veškeré přebytečné lepidlo odstraňte!

5. Remove the magnets from the corners and stick them to a thin layer of adhesive on the inspection door and press them firmly! Remove all excess adhesive!



6. Umístěte revizní dvířka s magnety ve správném směru na rohy a spáry vymeďte pomocí klínek.

6. Place the inspection door with magnets in the correct direction on the corners and define the joints with wedges.

7. Počkejte do vytvrzení lepidla.

7. Wait for the glue to harden.